

じまんの
おとうさんになる
おてっだい

ひのきの香房
木楽家
takakikomuten.jp



ひのきの香房
木楽家

ひのきの香房 木楽家 株式会社 高木工務店

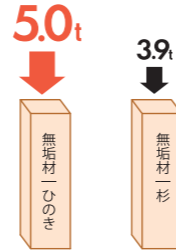
ひのきで建てる理由

point. 1

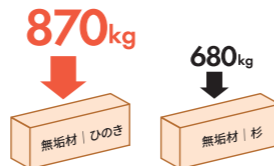
硬くてしなやかで高耐久

日本で一般的に使われる木材は杉ですが、ひのきは杉よりも強く約1.3倍の強度差があります。つまりひのきを使えばより丈夫な家が出来上がります。さらにひのきは伐採されてからも強度を上げ続けますし、その耐久性は1300年間神社やお寺などを支え続けた歴史が証明しています。

座屈強度の比較 (柱材)



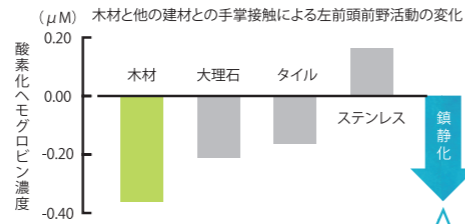
曲げ性能の比較 (梁材)



point. 2

手や足で触れるだけで私たちが癒してくれます

赤ちゃんがハイハイしても安心な優しい肌ざわり。お子さんが転んでも衝撃を吸収する軟らかさ。なめらかな質感はひのきの魅力の一つです。実は手や足で直に触れることにより、リラックス効果があることも証明されています。お子さんの五感を刺激し安心感を与え、すくすくと育てられる環境作りにひのきは一役買っているのです。



人が木材に触ると前頭前野活動が鎮静化してリラックスする!

point. 3

家に怖い菌やウイルスを持ち込んでも安心です

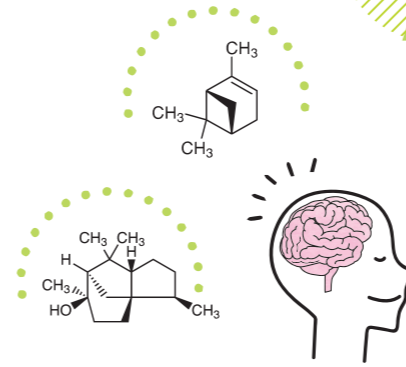
ひのきには食中毒の原因となるブドウ球菌、大腸菌などに対し抗菌効果があります。また、家に入ったウイルスを素早く減少させ、接触感染を防ぐ効果も実証されています。さらに「フィトンチッド」という成分によって、虫を寄せつけない効果も備わっています。この効果でご家族を守る、強い家を作ることができます。



point. 4

疲れた心と身体を癒し免疫力を向上。家族の健康をサポート

ひのきと言えば、あのいい香り。その香り成分の中には「αピネン」や「セドロール」といった成分が含まれており、安眠/抗不安作用/ストレスの抑制などの効果をもたらし、さらには免疫力の向上が確認されています。これは森林浴をした時と同じ効果で、血圧の低下も認められています。家にいながら、まるで森林浴をしているかのようなリラックス効果を得ることができ、ご家族の健康をサポートします。



point. 5

アレルギーから守ります

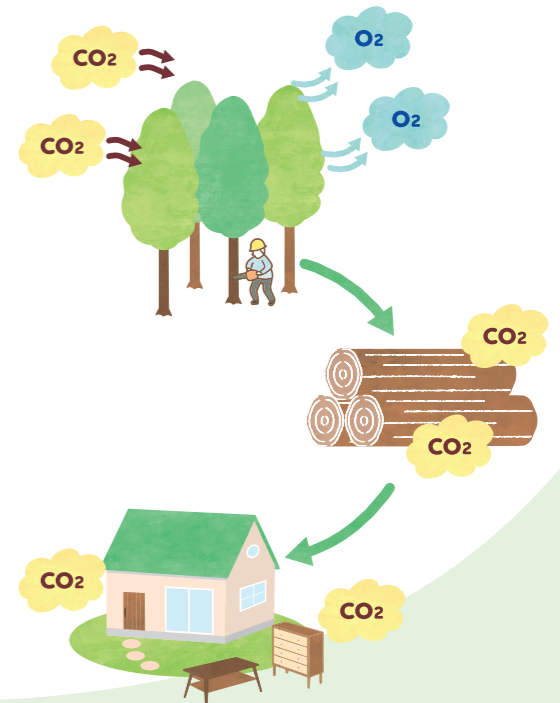
ひのきの香りには強い防ダニ効果と殺ダニ効果があります。家の床に使うにはもってこいの材料です。一番有名なアレルゲンを大幅に減らすことができ、大切なお子様やアレルギーを持つご家族の健康を守ります。



point. 6

ひのきを使うことでCO2を減らし、地球に優しく

木は二酸化炭素 (CO2) を吸収して自分の体の一部にします。これを「CO2の固定化」と言い、大気中のCO2を効率よく減らせることが認められています。ですが、その木を燃やしてしまうとまたCO2が大気中に放出されてしまいます。つまり、木材で出来たものを大切に使い続けることが最高の温暖化対策になります。



木楽な家づくりのステップ

実際に木楽家で家を建てたお客様のステップを大公開!これが木楽家が提唱している安心安全な家づくりの方法です。

START!

イメージする

まずは知ることから

見学会をはじめとするイベントに参加してみても自分たちが建てたい家のイメージを考えてみましょう。



step 1 見学会に行ってみる

木楽家では定期的に見学会を行っております。実際に人が住む家を見て・知って・肌で感じることでできる貴重なチャンスです。見学会に参加することで自分たちの好みが決まったり、建てたい家のイメージがしやすくなります。



暮らしを考える

ライフプランの作成

「ライフプラン」とは将来の家族の暮らしやお金のことを考えたプランのこと。今の収支をベースに、無理なく払うことのできる月々の返済金額を見積ります。これを軸に家づくりを進めます。

想いを伝える

ラフプランの作成

どんな家がお客様にとってピッタリなのかを設計とお客様と共有・把握します。そしてお客様の希望を盛り込んだ簡単な図面を作ります。その図面を元に大まかな家の大きさや金額を割り出します。

土地探し



step 2 家づくりについて勉強してみる

木楽家では少人数制のスペシャルな塾を開いています。「家を建てたいけれど、何を軸に決めていけばいいか…。プロの意見やアドバイスが聞きたい!」という方にピッタリです。興味のある方はぜひお問い合わせください。実はここから始めるものオススメです♪

最後の調整をする

資金計画の作成

いよいよプランニングも大詰め。最終的な金額を算出します。この時に「土地が思ったよりも高い!」なんてこともあるので、その際は当初の計画に立ち返り、負担が多すぎないか、削れるところはないかなどと一緒に検討します。

ご契約

プランにご納得いただき、ご契約金をいただいて正式にご契約となります。

融資審査
土地購入
地盤調査
着工



step 3 相談してみる

ご希望があれば弊社にて、個別のお打ち合わせをすることもできます。「しっかりと時間を取って相談したい!」という方におすすめです。